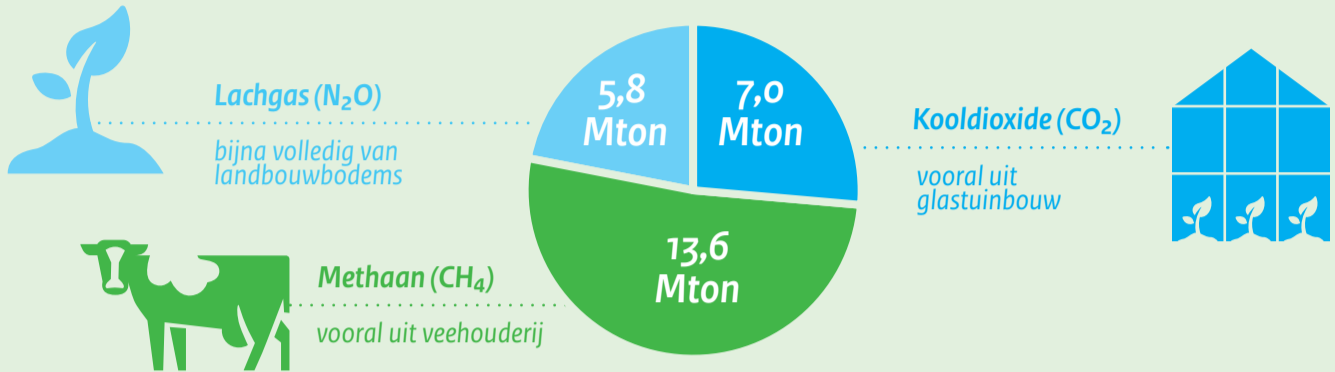




# De Nederlandse landbouw en het klimaat

Ongeveer 14% van de Nederlandse emissie van broeikasgassen is afkomstig uit de land- en tuinbouw

De verdeling van de gassen uitgedrukt in CO<sub>2</sub>-equivalenten in 2014



## De belangrijkste ontwikkelingen in de emissie

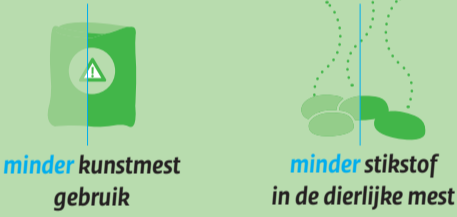
### veehouderij

Ca. -17%  
afname in  
2014 tov 1990



### gewasteelt

Ca. -43%  
afname in  
2014 tov 1990

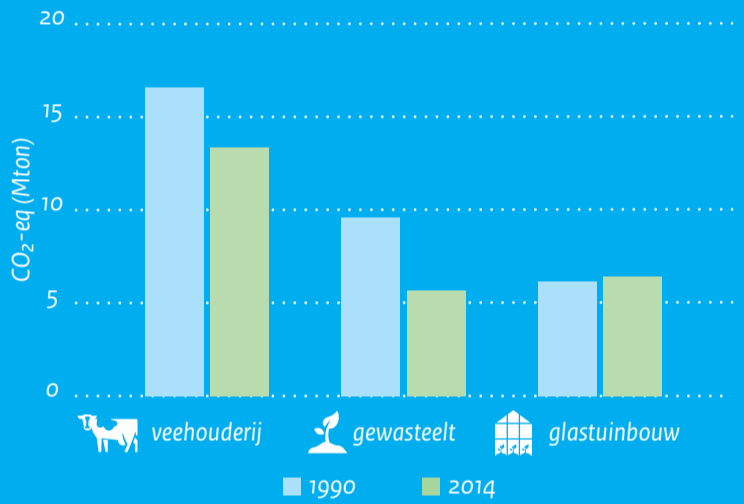


### glastuinbouw

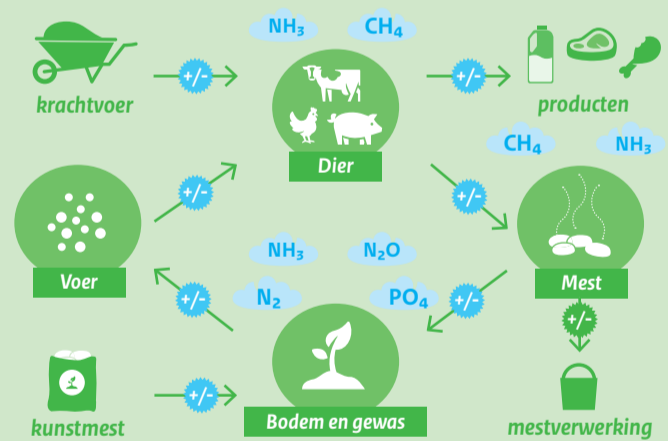
Ca. -7%  
afname CO<sub>2</sub> in 2014 t.o.v.  
1990, maar toename CH<sub>4</sub>



## Verdeling aandeel broeikasgas in de Nederlandse landbouw



## Samenhang van de processen en emissies



## Quotes uit de praktijkvoorbeelden

“Betere melk in plaats van meer melk”

Erik Valk, melkveehouder



“Een goede warmte-infrastructuur is cruciaal”

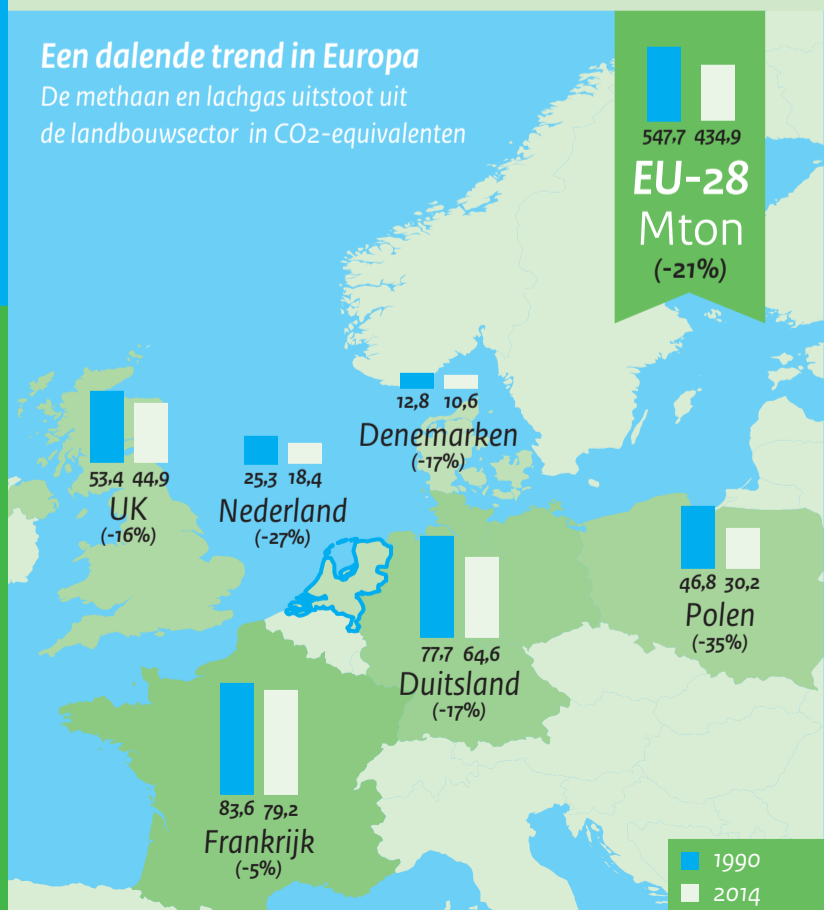
Jacco Besuijen, Tomatenteler

“Een moderne akkerbouwer past precisielandbouw toe”

Aad Klompe, akkerbouwer

## Een dalende trend in Europa

De methaan en lachgas uitstoot uit de landbouwsector in CO<sub>2</sub>-equivalenten



## Wereldwijd een stijgende uitstoot

China: 1,3 miljard mensen  
Aandeel: 22% van mondiale emissie



VS: 0,3 miljard mensen  
Aandeel: 13% van mondiale emissie

EU: 0,5 miljard mensen  
Aandeel: 11% van mondiale emissie

Kijk voor de bijbehorende brochure op [www.rvo.nl/agroconvenant](http://www.rvo.nl/agroconvenant)